

Konferencia organizovaná Nadáciou SOCIA:

Komunitné plánovanie

– povinnosť alebo príležitosť pre samosprávu?

Bratislava, 23.1.2018

**Využívanie zdrojov samosprávy
pre zber dát a motiváciu občanov
pre účasť vo fokusových skupinách**

Miestny úrad MČ Bratislava-Karlova Ves
Jana Lindenhill, Marcela Zacharová



V 15 minútach...

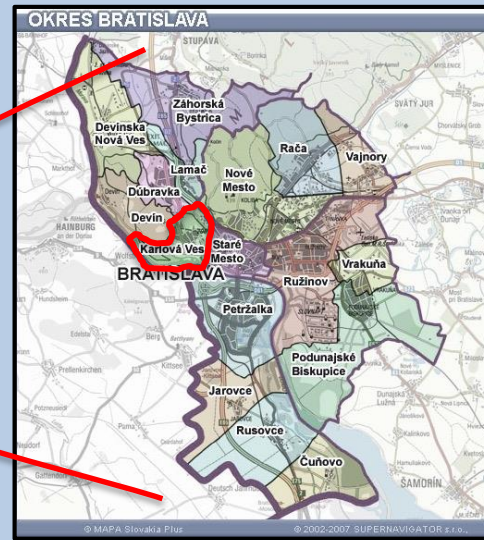
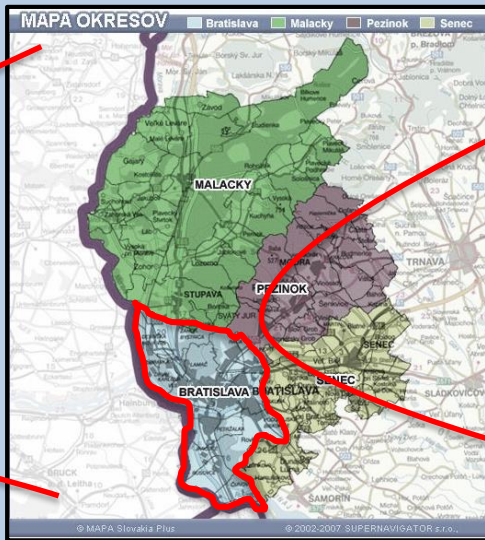
- 1. časť – kontext, v ktorom sa pohybujeme
 - kde sme začali
 - na čom sa snažíme stavať
 - čo sa nám doteraz podarilo
 - o čo sa teraz snažíme
 - čo máme ďalej v pláne
 - aké dilemy riešime a aké otázky si kladieme
 - čo považujeme za výzvy pri KPSS
- 2. časť – hlavná téma
 - obsah tohto príspevku



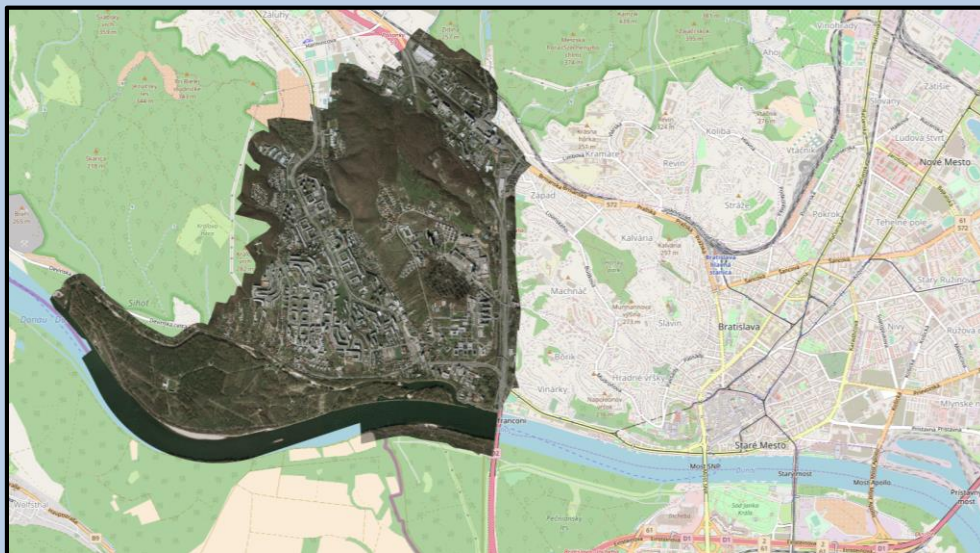
Z druhej strany stola

- z 3tieho sektora do samosprávy v júni 2015
- poddimenzovaná oblasť sociálnych vecí
- MČ nemala aktualizovaný PHSR (r. 2008-2013), MiZ schválilo nový na obdobie 2016-2023 v 12/2016
- chýbajúci komunitný plán sociálnych služieb





mapové
podklady z
webu BSK
[www.region-
bsk.sk](http://www.region-bsk.sk)



fotografie
a interaktívna mapa
z webu MČ KV
www.karlovaves.sk



Mestská časť Bratislava-Karlova Ves

- stredne veľká MČ Bratislavy
- rozloha 11,02 km²
- 33 tisíc obyvateľov
+ cca 15 tisíc študentov
- Dana Čahojová, nezávislá
- 4 vol. obvody, 25 poslancov
- 20 nezávislých, 2 SaS, 1 KDH,
1 Most – Híd, 1 SMER-SD,
- 10 komisií pri MiZ
- Komisia bytová,
sociálna, zdravotná
a pre seniorov
- 6 poslancov
+ 4 neposlanci
- rozpočet 2018
13,5 mil. eur



Mestská časť Bratislava-Karlova Ves

- Oddelenie sociálnych vecí (od júna 2015)
 - 2 referáty
 - Ref. pos. činnosti a OS (4 + 34 opa)
 - Ref. soc., zdrav. a pre seniorov (3 + 2 rozvoz + 2 vedúci SK)
- MČ je poskytovateľom soc. služieb
 - opatrovateľská služba, odľahčovacia služba
 - jedáleň (amb+terén)
 - 2x denné centrum (3 seniorkluby)
- nemáme samostatnú organizáciu MČ zriadenú na poskytovanie soc. služieb, nemáme žiadne ZSS



Sociálna politika vs. sociálna práca

**vedenie MČ, poslanci MiZ,
Komisia BSZ**

pracovníci OSV na MiÚ

- laici – rôzne profesie, nie sú odborníkmi v sociálnej práci
 - s mandátom od občanov
 - nevyhnutnosť určovania priorít
 - veľa potrieb, nedostatok zdrojov
 - veľa práce, málo času
 - potreba konkrétnych výsledkov
 - vzájomné porozumenie a spolupráca
- odborníci – sociálna práca a pomáhajúce profesie
 - bez mandátu od občanov



Staviame na...

- komunitné plánovanie je dlhodobý komplexný proces
 - proces je pre nás rovnako dôležitý ako výsledok
- počúvanie a spoznávanie - získavanie informácií, mapovanie
 - už venovaná pozornosť a podanie informácie sú intervenciami
 - pýtanie si spätnej väzby a prehodnocovanie info z nej
- empowerment, hľadanie zdrojov a možností
- sieťovanie a prepájanie
- posilňovanie cielených preventívnych aktivít a plánovania



Otázky, ktoré si kladieme

- Je KPSS plán pre nás a našu činnosť alebo pre komunitu?
- Do akej šírky a hĺbky ísť?
 - presahy do iných oblastí: zák. č. 305/2005 Z. z. o SPOaSK, zák. č. 447/2008 Z. z. o PP na komp. ZŤP
 - zdravotníctvo, školstvo, kultúra a šport,...
- Ako zabezpečíme aby bolo KPSS reálne prebiehajúcim kontinuálnym procesom nezávislým na volebných obdobiach a na aktuálnej zostáve tímu OSV MiÚ?



Doteraz sa nám podarilo

- začať tvoriť systém získavania dát z terénu
 - seniори, klienti sociálneho poradenstva, opatrovateľská služba, služba jedáleň,
ľudia bez domova, občania kt. požiadali MČ o posúdenie odkázanosti na soc. službu
- PHSR
 - prepojenie do činností Komisií
 - KPSS ako 1. a hlavný cieľ v sociálnej oblasti
- získať vedenie MČ pre myšlienku kvality a hĺbky procesu KPSS
 - získať finančné prostriedky v rozpočte MČ



Teraz sa snažíme o...

- ďalší rozvoj systému získavania dát z terénu
 - ľudia s psychiatrickými diagnózami, ľudia s obmedzenou spôsobilosťou na právne úkony, deti a mládež, rodiny so špecifickými potrebami, tzv. “mnohoproblémové rodiny”, domáci opatrovatelia, seniori
- zahájenie procesu KPSS
 - kombinácia vlastných zdrojov a dodávateľských sl.
 - príprava komunity na participáciu



Máme v pláne

- hľadať a vytvárať partnerstvá na dlhodobú spoluprácu
- identifikovanie ďalších potenciálnych skupín
- posilňovať komunitné organizovanie
- vytvoriť “zázemie” na dlhodobú udržateľnosť KPSS



Seniori

- stretnutia karloveských jubilantov
 - jasné zadefinovanie stretnutia ako primárna prevencia
 - zo SK do celej komunity
 - telefonické prihlasovanie – vytváranie kontaktu
 - aktívna účasť pracovníkov OSV a dobrovoľníkov na stretnutiach
- posilňovanie role DC ako komunitných centier
 - aktivity podľa dopytu



Klienti sociálneho poradenstva

- základné soc. poradenstvo
 - spôsob vedenia poradenstva
 - identifikácia potrieb, koordinátor podpory – obec zabezpečuje kontinuitu, katamnestické sledovanie
- špecializované soc. poradenstvo a krízová intervencia s partnerskými organizáciami
 - Návrat n.o., OZ ASSP, Depaul Slovensko n.o., Plamienok n.o., Modrý anjel n.o., sociálni pracovníci v nemocniciach



Klienti služby jedáleň

- často prvý dôvod kvôli kt. klienti kontaktujú OSV
- “živá” (priebežne spracovávaná) evidencia klientov
- priebežné a neustále získavanie spätnej väzby
 - podpora ľudí vo vyjadrovaní ich potrieb a prianí = aktivizácia
- ponuka terénnej formy
 - proces uzatvárania zmluvy o terénnej službe
 - klient už nie len jednotliviec, ale aj jeho sociálne okolie



Ľudia bez prístrešia

- terénna práca
 - zber dát priamo z terénu
- komunitné organizovanie
 - aktívna komunitná organizátorka v teréne
 - pripravuje lídrov cieľovej skupiny na účasť vo fokusovej skupine KPSS
- celé know-how: Depaul Slovensko n.o.



Občania kt. požiadali MČ o posúdenie odkázanosti na soc. službu

- obdoba sociálneho poradenstva
 - posudzovanie ako poradenský proces
 - klient už nie len jednotlivec, ale aj jeho sociálne okolie
 - dôležitosť terénnej práce, prirodzené prostredie kl
 - vedenie spisu
- hlbšia analýza “big data” a hľadanie súvislostí



Klienti opatrovateľskej služby

- taktiež dôraz na poradenský proces
- špecifikum - mnohé informácie prichádzajú prostredníctvom opatrovateliek
 - citlivé overovanie informácií
 - osobná zrelosť opa, schopnosť sebareflexie, supervízia
- zameranie na potreby klientov
 - získavanie kvantitatívnych aj kvalitatívnych údajov



Ďalšie cieľové skupiny

- ľudia s psychiatrickými diagnózami
- ľudia s obmedzenou spôsobilosťou na právne úkony
- deti a mládež
- rodiny so špecifickými potrebami (ŤZP)
- domáci opatrovatelia
- seniori
- tzv. “mnohoproblémové rodiny”



- Zber dát z komunity je dôležitý.
- Ďalším krokom je zber kontextuálnych dát.
- A následne to, ako so všetkými získanými dátami budeme ďalej pracovať.



Výzvy

- dáta
 - dostupné, aktualizované, dostatočne podrobné a presné
 - demografia, štatistiky a prehľady, ...
- softvér
 - na jednotlivé sociálne služby, činnosti oddelenia aj úradu
 - na proces KPSS
- špecialisti na KPSS
 - certifikácia alebo akreditácia zaručujúca kvalitu
 - organizácie/firmy/jednotlivci, ideálne multidisciplinárne tímy
 - poradenstvo, facilitácia procesov



Komunitné plánovanie soc. služieb
– povinnosť alebo príležitosť
pre samosprávu?

**Komunitné plánovanie je zo zákona
povinnosťou.**

**A ak si z povinnosti urobíme príležitosť,
môžeme prispieť k oživeniu komunit
a naša práca nás bude ešte viac baviť ;)**



Mestská časť Bratislava-Karlova Ves

www.karlovaves.sk

Oddelenie sociálnych vecí
socialne@karlovaves.sk

02/ 707 11 kl. 291 alebo 292

tím OSV MiÚ:

Hana Štetinová, Dominika Ďatelinková, Milada Šimunková,
Viera Pribilová, Danka Hájeková, Mária Pallová

Jana Lindenhill

0940 634 122

jana.lindenhill@karlovaves.sk

Marcela Zacharová

0940 634 128

marcela.zacharova@karlovaves.sk

